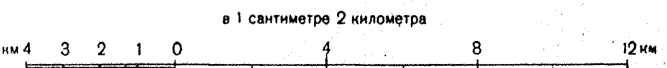


Склонение на 1979 г. западнее 1°27' Среднее обнижение
через реку западнее 0°25'. При приближении Буссоли
(компас) к вертикальной линии нормальная смена
среднее отклонение магнитной стрелы западнее 1°02'
Годовое изменение склонения восточнее 0°02'.

- Населенные пункты, расположение которых не достоверно
- Грунтовые (проселочные) дороги
- Полевые и лесные дороги
- Канальные пути и выжигные тропы

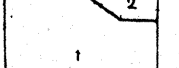
1:200 000



Сплошные горизонталы проведены через 40 метров

Типичная саванна

СХЕМА АДМИНИСТРАТИВНОГО ДЕЛЕНИЯ



Провинция:
1. Белый Нил
2. Южный Кордофан

Составлено по материалам на 1977 г.

Редактор В.С. Розинчук